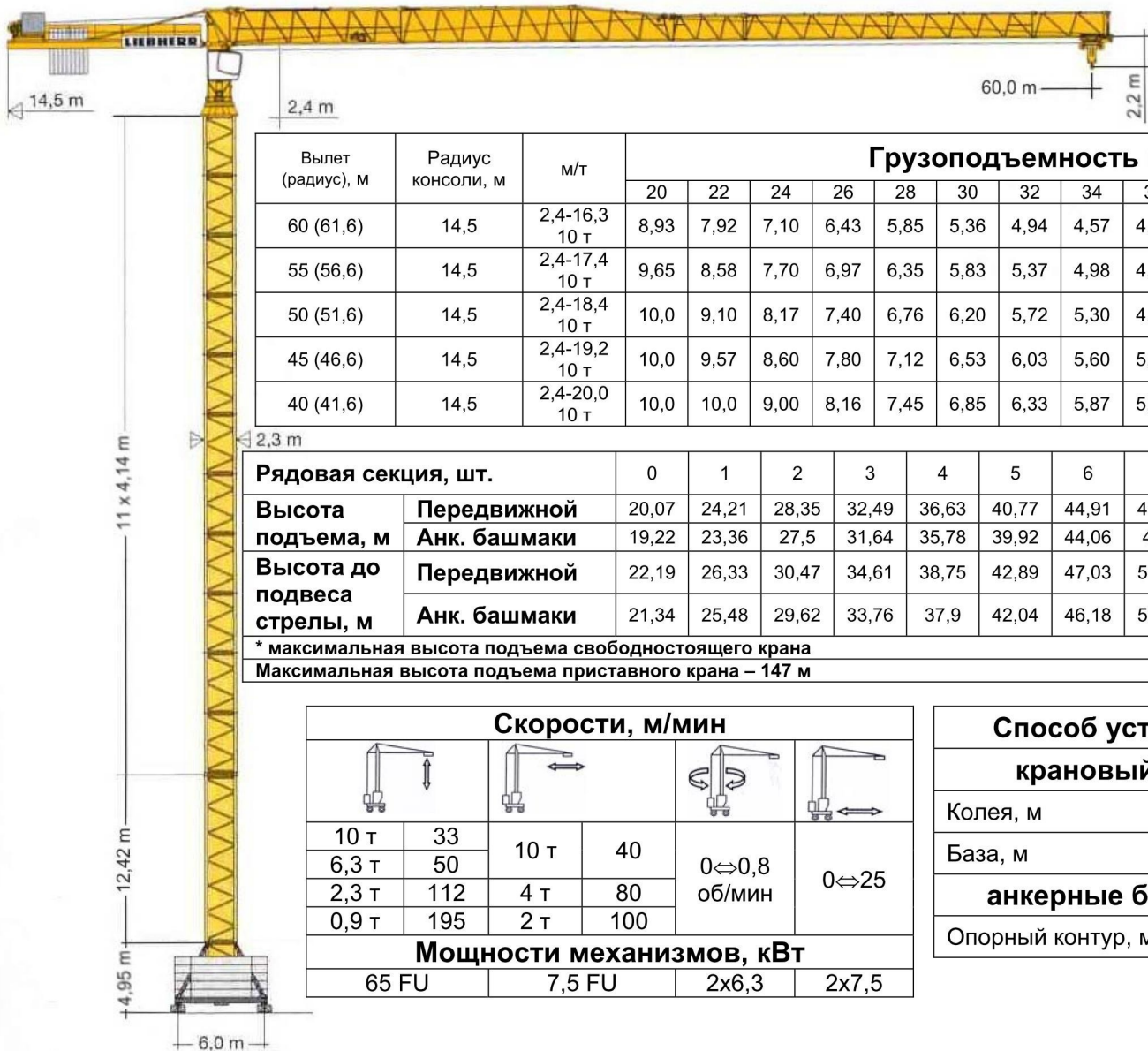


Liebherr 180EC-B10 (колея – 6 м)



Завод изготовитель:
Liebherr-Werk
Biberach GMBH

Вылет (радиус), м	Радиус консоли, м	м/т	Грузоподъемность в зависимости от вылета, м/т																		
			20	22	24	26	28	30	32	34	36	38	40	42	45	48	50	52	55	58	60
60 (61,6)	14,5	2,4-16,3 10 т	8,93	7,92	7,10	6,43	5,85	5,36	4,94	4,57	4,25	3,70	3,47	3,26	2,98	2,73	2,59	2,45	2,27	2,10	2,00
55 (56,6)	14,5	2,4-17,4 10 т	9,65	8,58	7,70	6,97	6,35	5,83	5,37	4,98	4,63	4,04	3,79	3,56	3,26	3,00	2,84	2,70	2,50		
50 (51,6)	14,5	2,4-18,4 10 т	10,0	9,10	8,17	7,40	6,76	6,20	5,72	5,30	4,93	4,31	4,05	3,81	3,50	3,22	3,05				
45 (46,6)	14,5	2,4-19,2 10 т	10,0	9,57	8,60	7,80	7,12	6,53	6,03	5,60	5,21	4,56	4,28	4,03	3,70						
40 (41,6)	14,5	2,4-20,0 10 т	10,0	10,0	9,00	8,16	7,45	6,85	6,33	5,87	5,47	4,79	4,50								

Рядовая секция, шт.		0	1	2	3	4	5	6	7	8	9	10	11
Высота подъема, м	Передвижной	20,07	24,21	28,35	32,49	36,63	40,77	44,91	49,05	53,19	57,33	61,47	65,61
	Анк. башмаки	19,22	23,36	27,5	31,64	35,78	39,92	44,06	48,2	52,34	56,48	60,62	64,76
Высота до подвеса стрелы, м	Передвижной	22,19	26,33	30,47	34,61	38,75	42,89	47,03	51,17	55,31	59,45	63,59	67,73
	Анк. башмаки	21,34	25,48	29,62	33,76	37,9	42,04	46,18	50,32	54,46	58,6	62,74	66,88

* максимальная высота подъема свободностоящего крана
Максимальная высота подъема приставного крана – 147 м

Башня	
Тип	256НС/290НС
Рядовая секция	
Высота, м	2,3
Ширина, м	2,3
Длина, м	4,14
Опорная секция	
Высота, м	2,3
Ширина, м	2,3
Длина, м	12,42

Скорости, м/мин			
10 т 33	10 т 40	0↔0,8 об/мин	0↔25
6,3 т 50	4 т 80		
2,3 т 112	2 т 100		
0,9 т 195			
Мощности механизмов, кВт			
65 FU	7,5 FU	2x6,3	2x7,5

Способ установки крановый путь	
Колея, м	6
База, м	6
анкерные башмаки	
Опорный контур, м	6 x 6

Источник питания				
	400В (+5%;-10%)	50 Гц	передвижной	130 кВА
			анк. башмаки	103 кВА

Конт.лицо
Начальник ПТО Финоженок Е.Д.
тел./факс: (812)334-53-99
e-mail: Finozhenok.YD@lsrgroup.ru



АО "ЛСР. Краны-СЗ"