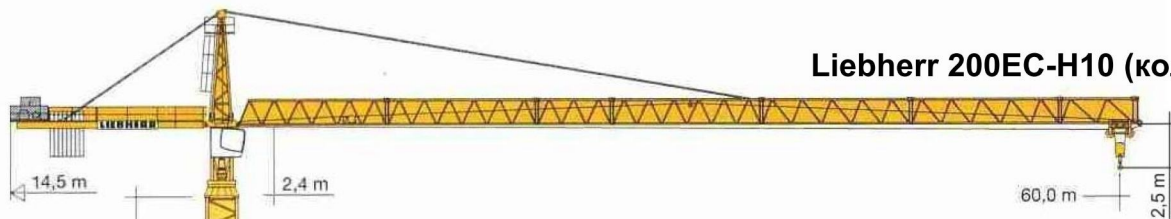


Liebherr 200EC-H10 (колея – 8 м)

Завод изготовитель:
Liebherr-Werk
Biberach GMBH



Вылет (радиус), м	Радиус консоли, м	м/т	Грузоподъемность в зависимости от вылета, м/т																		
			20	22	24	26	28	30	32	34	36	38	40	42	45	48	50	52	55	58	60
60 (61,6)	14,5	2,4-18,4 10 т	9,12	8,19	7,42	6,77	6,22	5,74	5,32	4,95	4,62	4,33	4,06	3,83	3,51	3,23	3,06	2,91	2,7	2,51	2,4
55 (56,6)	14,5	2,4-19,2 10 т	9,53	8,56	7,76	7,09	6,51	6,01	5,57	5,19	4,85	4,54	4,27	4,02	3,69	3,4	3,23	3,07	2,85		
50 (51,6)	14,5	2,4-19,9 10 т	9,96	8,96	8,13	7,42	6,82	6,3	5,84	5,44	5,09	4,77	4,48	4,23	3,88	3,58	3,4				
45 (46,6)	14,5	2,4-20,8 10 т	10	9,41	8,54	7,8	7,17	6,63	6,15	5,73	5,36	5,03	4,73	4,46	4,1						
40 (41,6)	14,5	2,4-22,2 10 т	10	10	9,16	8,37	7,7	7,12	6,62	6,17	5,77	5,42	5,1								

11 x 4,14 м

Рядовая секция, шт		0	1	2	3	4	5	6	7	8	9	10	11
Высота подъема, м	передвижной	22,5	26,7	30,8	34,9	39,1	43,2	47,4	51,5	55,6	59,8	63,9	68,1*
	анк. башмаки	21,65	25,85	29,95	34,05	38,25	42,35	46,55	50,7	54,75	58,95	63,05	67,25
Высота до подвеса стрелы, м	передвижной	25,02	29,16	33,3	37,44	41,58	45,72	49,86	54	58,14	62,28	66,42	70,56
	анк. башмаки	24,17	28,31	32,45	36,59	40,73	44,87	49,01	53,15	57,29	61,43	65,57	69,71

* максимальная высота подъема свободностоящего крана
Максимальная высота подъема приставного крана – 184 м

12,4 м

7,8 м

8,0 м

Башня	
Тип	256НС/290НС
Рядовая секция	
Высота, м	2,3
Ширина, м	2,3
Длина, м	4,14
Опорная секция	
Высота, м	2,3
Ширина, м	2,3
Длина, м	12,42

Скорости, м/мин				
FU	10 т	23	0 ↔ 100	0 ↔ 0,8 об/мин
	5,9 т	37		
	2,2 т	76		
	0,9 т	132		
Фазн.	10 т	19	0 ↔ 0,8	
	4,2 т	47		
	2,2 т	82		
Мощности механизмов, кВт				
	45	5,5 FU	2x6,3	2x5,5

Способ установки крановый путь	
Колея, м	8
База, м	8
анкерные башмаки	
Опорный контур, м	8 x 8

Источник питания				
	400В (+5%;-10%)	50 Гц	передвижной	97 кВА (FU)
				143 кВА (фазн.)
			анк. башмаки	76 кВА (FU)
				127 кВА (фазн.)

Конт.лицо
Начальник ПТО Финоженок Е.Д.
тел./факс: (812)334-53-99
e-mail: Finozhenok.YD@lsrgroup.ru



АО "ЛСР. Краны-СЗ"