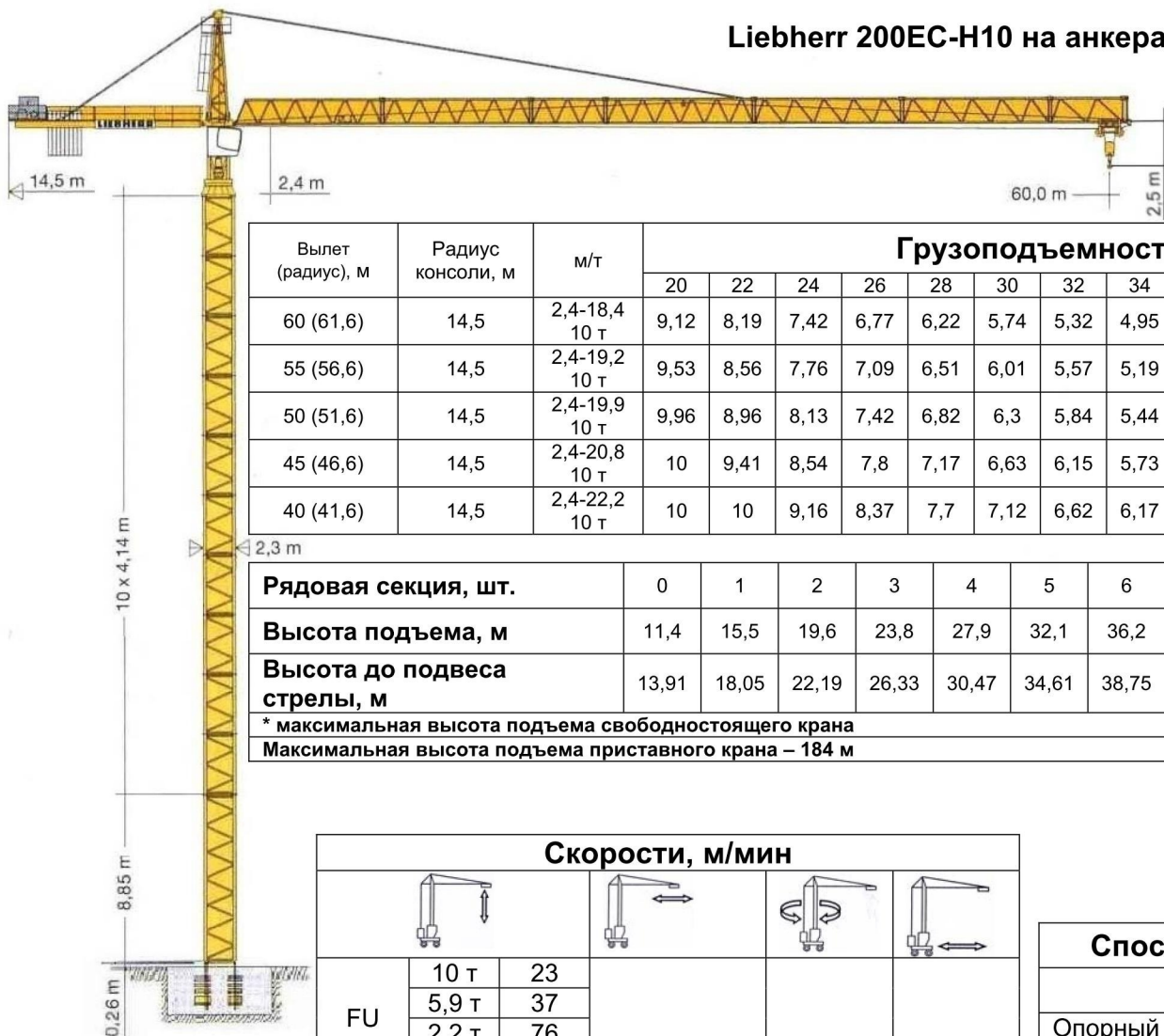


## Liebherr 200EC-H10 на анкерах (200HC)

**Завод изготовитель:  
Liebherr-Werk  
Biberach GMBH**



Вылет (радиус), м	Радиус консоли, м	м/т	Грузоподъемность в зависимости от вылета, м/т																		
			20	22	24	26	28	30	32	34	36	38	40	42	45	48	50	52	55	58	60
60 (61,6)	14,5	2,4-18,4 10 т	9,12	8,19	7,42	6,77	6,22	5,74	5,32	4,95	4,62	4,33	4,06	3,83	3,51	3,23	3,06	2,91	2,7	2,51	<b>2,4</b>
55 (56,6)	14,5	2,4-19,2 10 т	9,53	8,56	7,76	7,09	6,51	6,01	5,57	5,19	4,85	4,54	4,27	4,02	3,69	3,4	3,23	3,07	<b>2,85</b>		
50 (51,6)	14,5	2,4-19,9 10 т	9,96	8,96	8,13	7,42	6,82	6,3	5,84	5,44	5,09	4,77	4,48	4,23	3,88	3,58	<b>3,4</b>				
45 (46,6)	14,5	2,4-20,8 10 т	10	9,41	8,54	7,8	7,17	6,63	6,15	5,73	5,36	5,03	4,73	4,46	<b>4,1</b>						
40 (41,6)	14,5	2,4-22,2 10 т	10	10	9,16	8,37	7,7	7,12	6,62	6,17	5,77	5,42	<b>5,1</b>								

Рядовая секция, шт.	0	1	2	3	4	5	6	7	8	9	10	11
Высота подъема, м	11,4	15,5	19,6	23,8	27,9	32,1	36,2	40,3	44,5	48,6	52,8*	56,94
Высота до подвеса стрелы, м	13,91	18,05	22,19	26,33	30,47	34,61	38,75	42,89	47,03	51,17	55,31	59,45

\* максимальная высота подъема свободностоящего крана  
Максимальная высота подъема приставного крана – 184 м

Башня	
Тип	185HC/200HC
Рядовая секция	
Высота, м	2,3
Ширина, м	2,3
Длина, м	4,14
Опорная секция	
Высота, м	2,3
Ширина, м	2,3
Длина, м	8,85

Скорости, м/мин				
FU	10 т	23	0 ↔ 100	0 ↔ 0,8 об/мин
	5,9 т	37		
	2,2 т	76		
	0,9 т	132		
Фазн.	10 т	19	нет	нет
	4,2 т	47		
	2,2 т	82		
Мощности механизмов, кВт				
	45	5,5 FU	2x6,3	нет

Способ установки	
<b>Анкеры</b>	
Опорный контур, м	1,98x1,98

Источник питания			
	400В(+5%;-10%)	50 Гц	76 кВА (FU)
			127 кВА (фазн)

Конт.лицо  
Начальник ПТО Финоженок Е.Д.  
тел./факс: (812)334-53-99  
e-mail: Finozhenok.YD@lsrgroup.ru



# АО "ЛСР. Краны-СЗ"