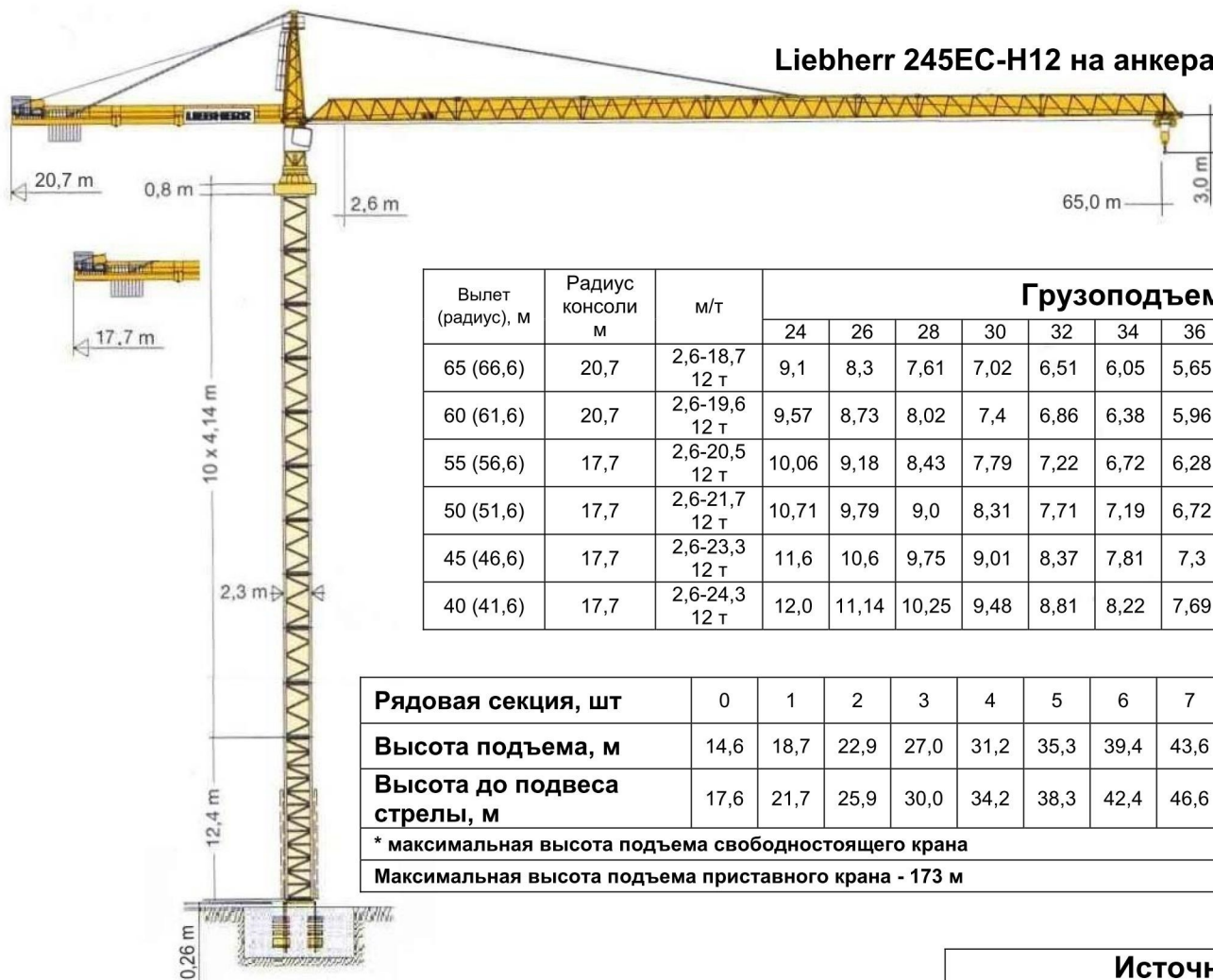


Liebherr 245EC-H12 на анкерах

Завод изготовитель:
Liebherr-Werk
Biberach GMBH



Вылет (радиус), м	Радиус консоли м	м/т	Грузоподъемность в зависимости от вылета, м/т																		
			24	26	28	30	32	34	36	38	40	42	45	48	50	52	55	58	60	62	65
65 (66,6)	20,7	2,6-18,7 12 т	9,1	8,3	7,61	7,02	6,51	6,05	5,65	5,29	4,96	4,67	5,28	3,94	3,73	3,54	3,29	3,06	2,92	2,78	2,6
60 (61,6)	20,7	2,6-19,6 12 т	9,57	8,73	8,02	7,4	6,86	6,38	5,96	5,58	5,24	4,93	4,53	4,17	4,0	3,76	3,49	3,25	3,1		
55 (56,6)	17,7	2,6-20,5 12 т	10,06	9,18	8,43	7,79	7,22	6,72	6,28	5,89	5,53	5,21	4,79	4,41	4,19	3,98	3,7				
50 (51,6)	17,7	2,6-21,7 12 т	10,71	9,79	9,0	8,31	7,71	7,19	6,72	6,3	5,92	5,58	5,13	4,74	4,5						
45 (46,6)	17,7	2,6-23,3 12 т	11,6	10,6	9,75	9,01	8,37	7,81	7,3	6,85	6,45	6,09	5,6								
40 (41,6)	17,7	2,6-24,3 12 т	12,0	11,14	10,25	9,48	8,81	8,22	7,69	7,2	6,8										

Рядовая секция, шт	0	1	2	3	4	5	6	7	8	9	10
Высота подъема, м	14,6	18,7	22,9	27,0	31,2	35,3	39,4	43,6	47,7	51,9	56*
Высота до подвеса стрелы, м	17,6	21,7	25,9	30,0	34,2	38,3	42,4	46,6	50,7	54,9	59
* максимальная высота подъема свободностоящего крана											
Максимальная высота подъема приставного крана - 173 м											

Башня	
Тип	256НС/290НС
Рядовая секция	
Высота, м	2,3
Ширина, м	2,3
Длина, м	4,14
Опорная секция	
Высота, м	2,3
Ширина, м	2,3
Длина, м	12,42

Скорости, м/мин						
Мощн.	37	45	65			
12 т	16	19	27	0↔110	0↔0,7 об/мин	Нет
6 т	25	35	50			
1 т	96	94	96			
Мощности механизмов, кВт						
	37, 45 и 65 FU			7,5 FU	2x6,3	нет

Источник питания				
	400В (+5%;-10%)	50 Гц	37кВт	67кВА
			45кВт	78кВА
			65кВт	101кВА

Способ установки	
Анкеры	
Опорный контур, м	1,98x1,98

Конт.лицо
Начальник ПТО Финоженок Е.Д.
тел./факс: (812)334-53-99
e-mail: Finozhenok.YD@lsrgroup.ru



АО "ЛСР. Краны-СЗ"