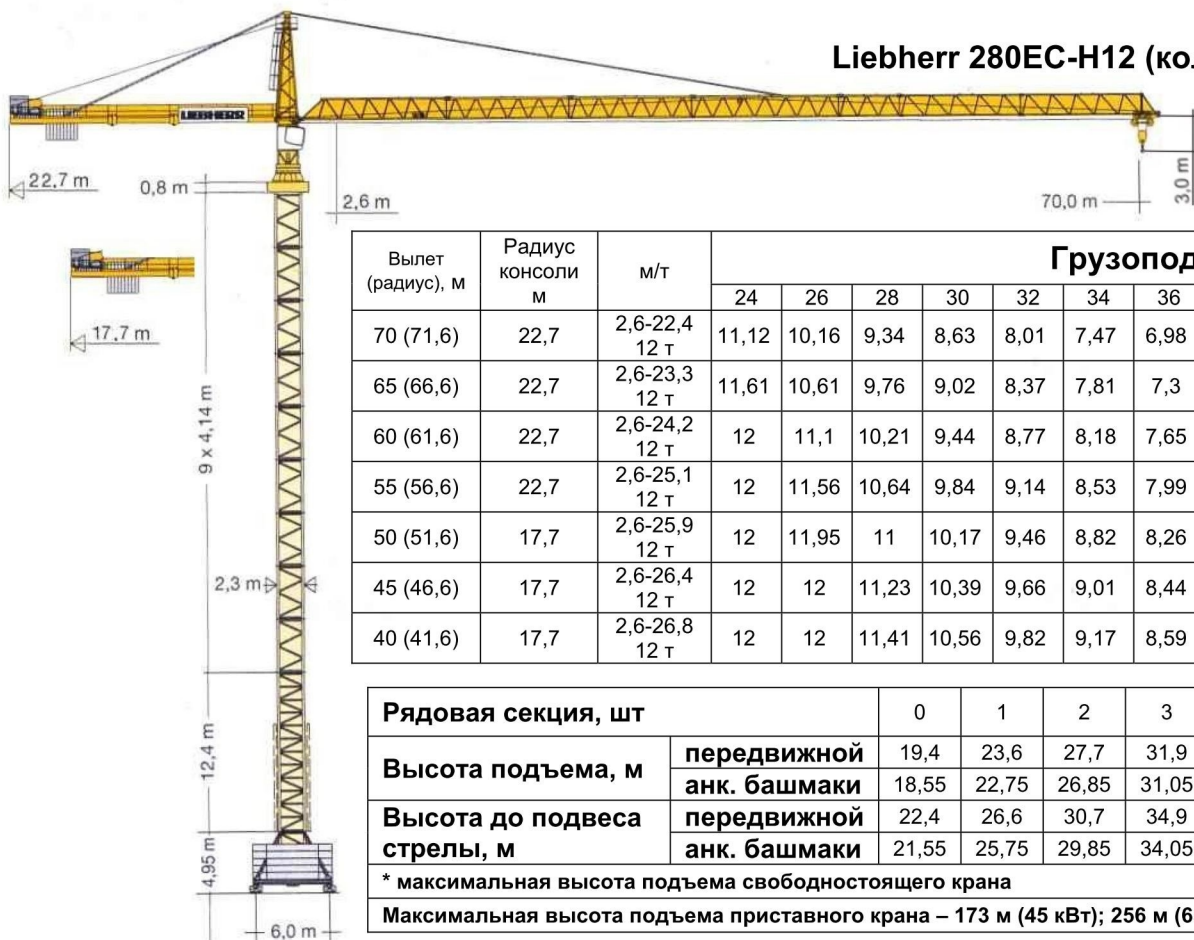


# Liebherr 280EC-H12 (колея – 6 м)

Завод изготовитель:  
Liebherr-Werk  
Biberach GMBH



Вылет (радиус), м	Радиус консоли м	м/т	Грузоподъемность в зависимости от вылета, м/т																				
			24	26	28	30	32	34	36	38	40	42	45	48	50	52	55	58	60	62	65	68	70
70 (71,6)	22,7	2,6-22,4 12 т	11,12	10,16	9,34	8,63	8,01	7,47	6,98	6,55	6,16	5,81	5,34	4,93	4,68	4,45	4,15	3,87	3,7	3,54	3,32	3,12	3
65 (66,6)	22,7	2,6-23,3 12 т	11,61	10,61	9,76	9,02	8,37	7,81	7,3	6,85	6,45	6,08	5,59	5,17	4,91	4,68	4,36	4,07	3,89	3,73	3,5		
60 (61,6)	22,7	2,6-24,2 12 т	12	11,1	10,21	9,44	8,77	8,18	7,65	7,18	6,76	6,38	5,87	5,43	5,16	4,92	4,58	4,28	4,1				
55 (56,6)	22,7	2,6-25,1 12 т	12	11,56	10,64	9,84	9,14	8,53	7,99	7,5	7,06	6,67	6,14	5,68	5,4	5,15	4,8						
50 (51,6)	17,7	2,6-25,9 12 т	12	11,95	11	10,17	9,46	8,82	8,26	7,76	7,31	6,9	6,36	5,88	5,6								
45 (46,6)	17,7	2,6-26,4 12 т	12	12	11,23	10,39	9,66	9,01	8,44	7,93	7,47	7,05	6,5										
40 (41,6)	17,7	2,6-26,8 12 т	12	12	11,41	10,56	9,82	9,17	8,59	8,07	7,6												

Рядовая секция, шт		0	1	2	3	4	5	6	7	8	9
Высота подъема, м	передвижной	19,4	23,6	27,7	31,9	36	40,1	44,3	48,4	52,6	56,7*
	анк. башмаки	18,55	22,75	26,85	31,05	35,15	39,25	43,45	47,55	51,75	55,85
Высота до подвеса стрелы, м	передвижной	22,4	26,6	30,7	34,9	39	43,1	47,3	51,4	55,6	59,7
	анк. башмаки	21,55	25,75	29,85	34,05	38,15	42,25	46,45	50,55	54,75	58,85

\* максимальная высота подъема свободностоящего крана

Максимальная высота подъема приставного крана – 173 м (45 кВт); 256 м (65 кВт)

Башня	
Тип	256НС/290НС
Рядовая секция	
Высота, м	2,3
Ширина, м	2,3
Длина, м	4,14
Опорная секция	
Высота, м	2,3
Ширина, м	2,3
Длина, м	12,42

Скорости, м/мин							
Мощн.	45	65	12 т	57	0↔0,8 об/мин	0↔25	
12 т	16	21	8 т	114			
5,4 т	34	48	2 т	138			
2,2 т	75	100					
Мощности механизмов, кВт							
45 или 65 фазн.		7,5 FU		2x6,3		2x7,5	

Способ установки крановый путь	
Колея, м	6
База, м	6
анкерные башмаки	
Опорный контур, м	6 x 6

Источник питания					
	400В (+5%;-10%)	50 Гц	передвижной	45 кВт	159 кВА
				65 кВт	204 кВА
			анк. башмаки	45 кВт	142 кВА
				65 кВт	187 кВА

Конт.лицо  
Начальник ПТО Финоженок Е.Д.  
тел./факс: (812)334-53-99  
e-mail: Finozhenok.YD@lsrgroup.ru

