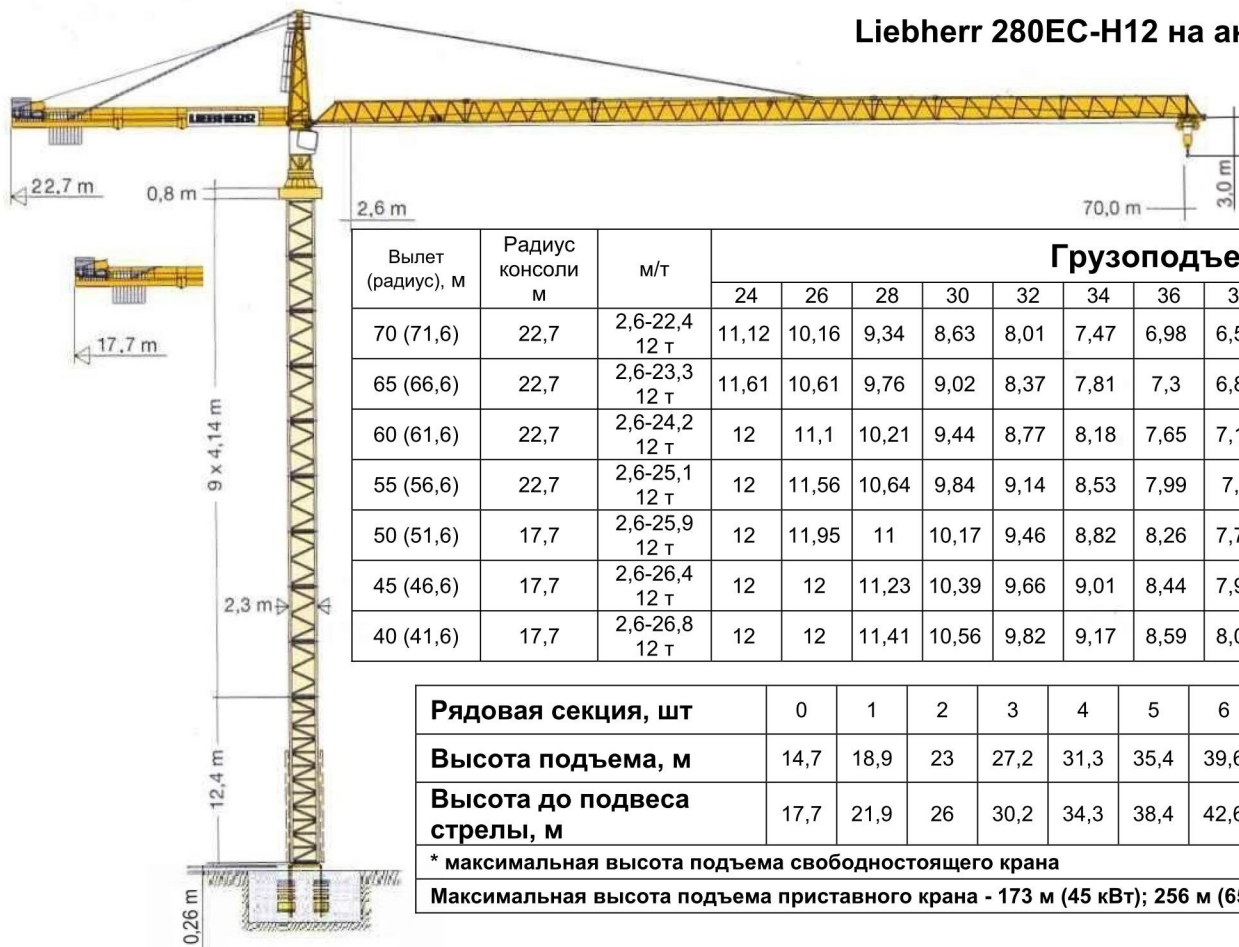


Liebherr 280EC-H12 на анкерах

Завод изготовитель:
Liebherr-Werk
Biberach GMBH



Вылет (радиус), м	Радиус консоли м	м/т	Грузоподъемность в зависимости от вылета, м/т																				
			24	26	28	30	32	34	36	38	40	42	45	48	50	52	55	58	60	62	65	68	70
70 (71,6)	22,7	2,6-22,4 12 т	11,12	10,16	9,34	8,63	8,01	7,47	6,98	6,55	6,16	5,81	5,34	4,93	4,68	4,45	4,15	3,87	3,7	3,54	3,32	3,12	3
65 (66,6)	22,7	2,6-23,3 12 т	11,61	10,61	9,76	9,02	8,37	7,81	7,3	6,85	6,45	6,08	5,59	5,17	4,91	4,68	4,36	4,07	3,89	3,73	3,5		
60 (61,6)	22,7	2,6-24,2 12 т	12	11,1	10,21	9,44	8,77	8,18	7,65	7,18	6,76	6,38	5,87	5,43	5,16	4,92	4,58	4,28	4,1				
55 (56,6)	22,7	2,6-25,1 12 т	12	11,56	10,64	9,84	9,14	8,53	7,99	7,5	7,06	6,67	6,14	5,68	5,4	5,15	4,8						
50 (51,6)	17,7	2,6-25,9 12 т	12	11,95	11	10,17	9,46	8,82	8,26	7,76	7,31	6,9	6,36	5,88	5,6								
45 (46,6)	17,7	2,6-26,4 12 т	12	12	11,23	10,39	9,66	9,01	8,44	7,93	7,47	7,05	6,5										
40 (41,6)	17,7	2,6-26,8 12 т	12	12	11,41	10,56	9,82	9,17	8,59	8,07	7,6												

Рядовая секция, шт	0	1	2	3	4	5	6	7	8	9
Высота подъема, м	14,7	18,9	23	27,2	31,3	35,4	39,6	43,7	47,94	52*
Высота до подвеса стрелы, м	17,7	21,9	26	30,2	34,3	38,4	42,6	46,7	50,94	55
* максимальная высота подъема свободностоящего крана										
Максимальная высота подъема приставного крана - 173 м (45 кВт); 256 м (65 кВт)										

Башня	
Тип	256HC/290HC
Рядовая секция	
Высота, м	2,3
Ширина, м	2,3
Длина, м	4,14
Опорная секция	
Высота, м	2,3
Ширина, м	2,3
Длина, м	12,42

Скорости, м/мин								
Мощн.	45	65	12 т	57	0↔0,8 об/мин	нет		
	12 т	16	21	8 т			114	
	5,4 т	34	48	2 т			138	
	2,2 т	75	100					
Мощности механизмов, кВт								
45 или 65 фазн.				7,5 FU		2x6,3 нет		

Источник питания			
	400В(+5%;-10%)	50 Гц	45 кВт 142 кВА 65 кВт 187 кВА

Способ установки	
Анкеры	
Опорный контур, м	1,98x1,98

Конт.лицо
Начальник ПТО Финоженок Е.Д.
тел./факс: (812)334-53-99
e-mail: Finozhenok.YD@lsrgroup.ru

АО "ЛСР.Краны-СЗ"

