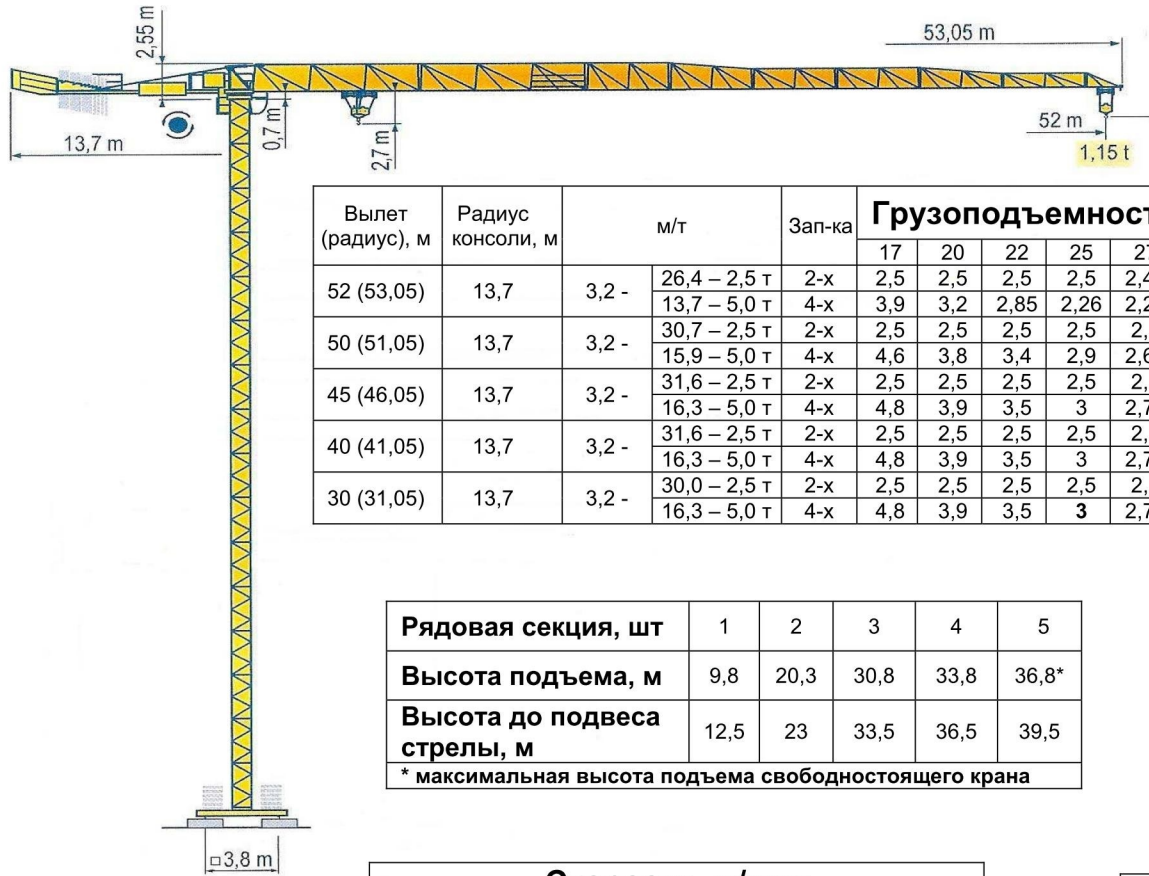


Potain MCT 88 на раме

Завод изготовитель:
Potain
Manitowoc Crane Group



Вылет (радиус), м	Радиус консоли, м	м/т	Зап-ка	Грузоподъемность в зависимости от вылета, м/т															
				17	20	22	25	27	30	32	35	37	40	42	45	47	50	52	
52 (53,05)	13,7	3,2 -	26,4 – 2,5 т	2-х	2,5	2,5	2,5	2,5	2,45	2,15	2	1,8	1,7	1,55	1,45	1,3	1,25	1,15	1,1
			13,7 – 5,0 т	4-х	3,9	3,2	2,85	2,26	2,21	1,91	1,76	1,56	1,46	1,31	1,21	1,1	1,01	0,91	0,86
50 (51,05)	13,7	3,2 -	30,7 – 2,5 т	2-х	2,5	2,5	2,5	2,5	2,5	2,5	2,4	2,15	2	1,85	1,75	1,6	1,5	1,4	
			15,9 – 5,0 т	4-х	4,6	3,8	3,4	2,9	2,65	2,26	2,16	1,91	1,76	1,61	1,51	1,36	1,26	1,16	
45 (46,05)	13,7	3,2 -	31,6 – 2,5 т	2-х	2,5	2,5	2,5	2,5	2,5	2,5	2,45	2,2	2,1	1,9	1,8	1,65			
			16,3 – 5,0 т	4-х	4,8	3,9	3,5	3	2,75	2,26	2,2	1,96	1,86	1,66	1,56	1,41			
40 (41,05)	13,7	3,2 -	31,6 – 2,5 т	2-х	2,5	2,5	2,5	2,5	2,5	2,5	2,45	2,2	2,1	1,9					
			16,3 – 5,0 т	4-х	4,8	3,9	3,5	3	2,75	2,26	2,2	1,96	1,86	1,66					
30 (31,05)	13,7	3,2 -	30,0 – 2,5 т	2-х	2,5	2,5	2,5	2,5	2,5	2,5									
			16,3 – 5,0 т	4-х	4,8	3,9	3,5	3	2,75	2,26									

Рядовая секция, шт	1	2	3	4	5
Высота подъема, м	9,8	20,3	30,8	33,8	36,8*
Высота до подвеса стрелы, м	12,5	23	33,5	36,5	39,5

* максимальная высота подъема свободстоящего крана

Башня	
сечение	1,2x1,2 м
Рядовая секция	
Высота, м	1,2
Ширина, м	1,2
Длина, м	10,5 (3,0)
Опорная секция	
Высота, м	1,2
Ширина, м	1,2
Длина, м	10,5

Скорости, м/мин				
зап.	2-х/4-х	0 ⇄ 63	0 ⇄ 0,8 об/мин	нет
5	нет/17			
2,5	34/31			
1,1	70/43			
Мощности механизмов, кВт				
	18 FU	3,7 FU	5,5 FU	нет

Источник питания			
	400В(+6%;-10%)	50 Гц	42 кВА

Способ установки	
Опорная рама	
Опорный контур, м	3,8x3,8

Конт.лицо
Начальник ПТО Финоженок Е.Д.
тел./факс: (812)334-53-99
e-mail:
Finozhenok.YD@lsrgroup.ru

АО "ЛСР. Краны-СЗ"

