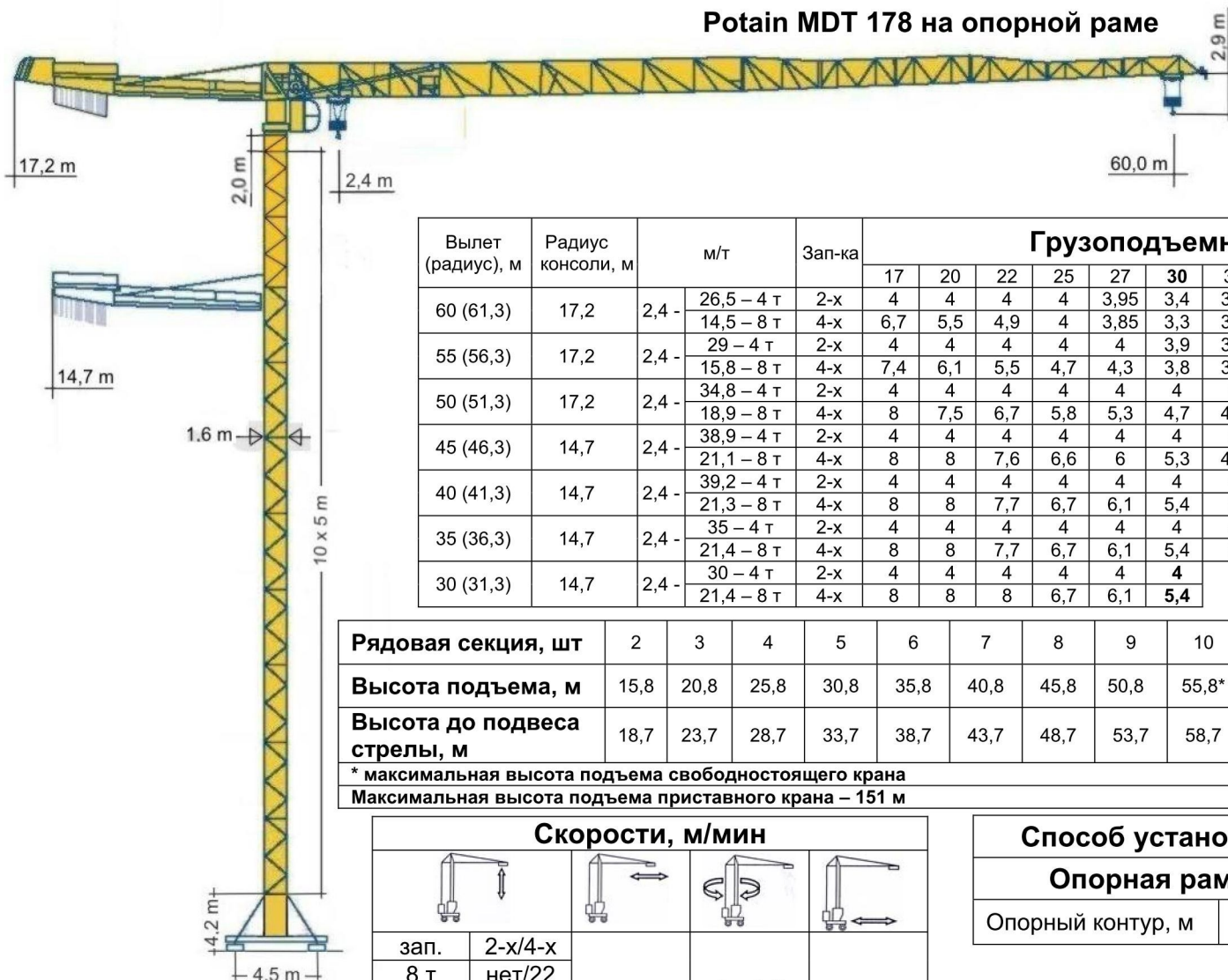


## Potain MDT 178 на опорной раме



**Завод изготовитель:  
Potain  
Manitowoc Crane Group**

Вылет (радиус), м	Радиус консоли, м	м/т	Зап-ка	Грузоподъемность в зависимости от вылета, м/т																		
				17	20	22	25	27	30	32	35	37	40	42	45	47	50	52	55	57	60	
60 (61,3)	17,2	2,4	26,5 – 4 т	2-х	4	4	4	4	3,95	3,4	3,2	2,8	2,6	2,4	2,2	2,05	1,9	1,75	1,65	1,55	1,45	1,35
			14,5 – 8 т	4-х	6,7	5,5	4,9	4	3,85	3,3	3,1	2,7	2,5	2,3	2,1	1,95	1,8	1,65	1,55	1,45	1,35	<b>1,25</b>
55 (56,3)	17,2	2,4	29 – 4 т	2-х	4	4	4	4	4	3,9	3,5	3,2	3	2,7	2,5	2,3	2,2	2	1,9	<b>1,75</b>		
			15,8 – 8 т	4-х	7,4	6,1	5,5	4,7	4,3	3,8	3,4	3,1	2,9	2,6	2,4	2,2	2,1	1,9	1,8	1,65	<b>1,65</b>	
50 (51,3)	17,2	2,4	34,8 – 4 т	2-х	4	4	4	4	4	4	4	3,95	3,7	3,4	3,2	2,9	2,75	<b>2,55</b>				
			18,9 – 8 т	4-х	8	7,5	6,7	5,8	5,3	4,7	4,3	3,9	3,6	3,3	3,1	2,8	2,65	<b>2,45</b>				
45 (46,3)	14,7	2,4	38,9 – 4 т	2-х	4	4	4	4	4	4	4	4	4	4	3,9	3,6	<b>3,35</b>					
			21,1 – 8 т	4-х	8	8	7,6	6,6	6	5,3	4,9	4,4	4,2	3,8	3,5	<b>3,25</b>						
40 (41,3)	14,7	2,4	39,2 – 4 т	2-х	4	4	4	4	4	4	4	4	4	4	4	4	<b>3,9</b>					
			21,3 – 8 т	4-х	8	8	7,7	6,7	6,1	5,4	5	4,5	4,2	<b>3,8</b>								
35 (36,3)	14,7	2,4	35 – 4 т	2-х	4	4	4	4	4	4	4	4	4	4	4	4	<b>4</b>					
			21,4 – 8 т	4-х	8	8	7,7	6,7	6,1	5,4	5	<b>4,5</b>										
30 (31,3)	14,7	2,4	30 – 4 т	2-х	4	4	4	4	4	4	4	4	4	4	4	4	<b>4</b>					
			21,4 – 8 т	4-х	8	8	8	6,7	6,1	<b>5,4</b>												

Рядовая секция, шт	2	3	4	5	6	7	8	9	10
Высота подъема, м	15,8	20,8	25,8	30,8	35,8	40,8	45,8	50,8	55,8*
Высота до подвеса стрелы, м	18,7	23,7	28,7	33,7	38,7	43,7	48,7	53,7	58,7

\* максимальная высота подъема свободностоящего крана  
Максимальная высота подъема приставного крана – 151 м

Башня	
сечение	1,6x1,6
Рядовая секция	
Высота, м	1,6
Ширина, м	1,6
Длина, м	5,0 (3,33)
Опорная секция	
Высота, м	1,6
Ширина, м	1,6
Длина, м	5,0

Скорости, м/мин				
зап.	2-х/4-х	0 ⇔ 79	0 ⇔ 0,8 об/мин	нет
8 т	нет/22			
4 т	46/42			
2 т	84/61			
1 т	122/61			
Мощности механизмов, кВт				
37 FU	4,0 FU	2x4 FU	нет	

Способ установки	
Опорная рама	
Опорный контур, м	4,5x4,5

Источник питания			
	400В(+6%;-10%)	50 Гц	82 кВА

Конт.лицо  
Начальник ПТО Финоженок Е.Д.  
тел./факс: (812)334-53-99  
e-mail: Finozhenok.YD@lsrgroup.ru

