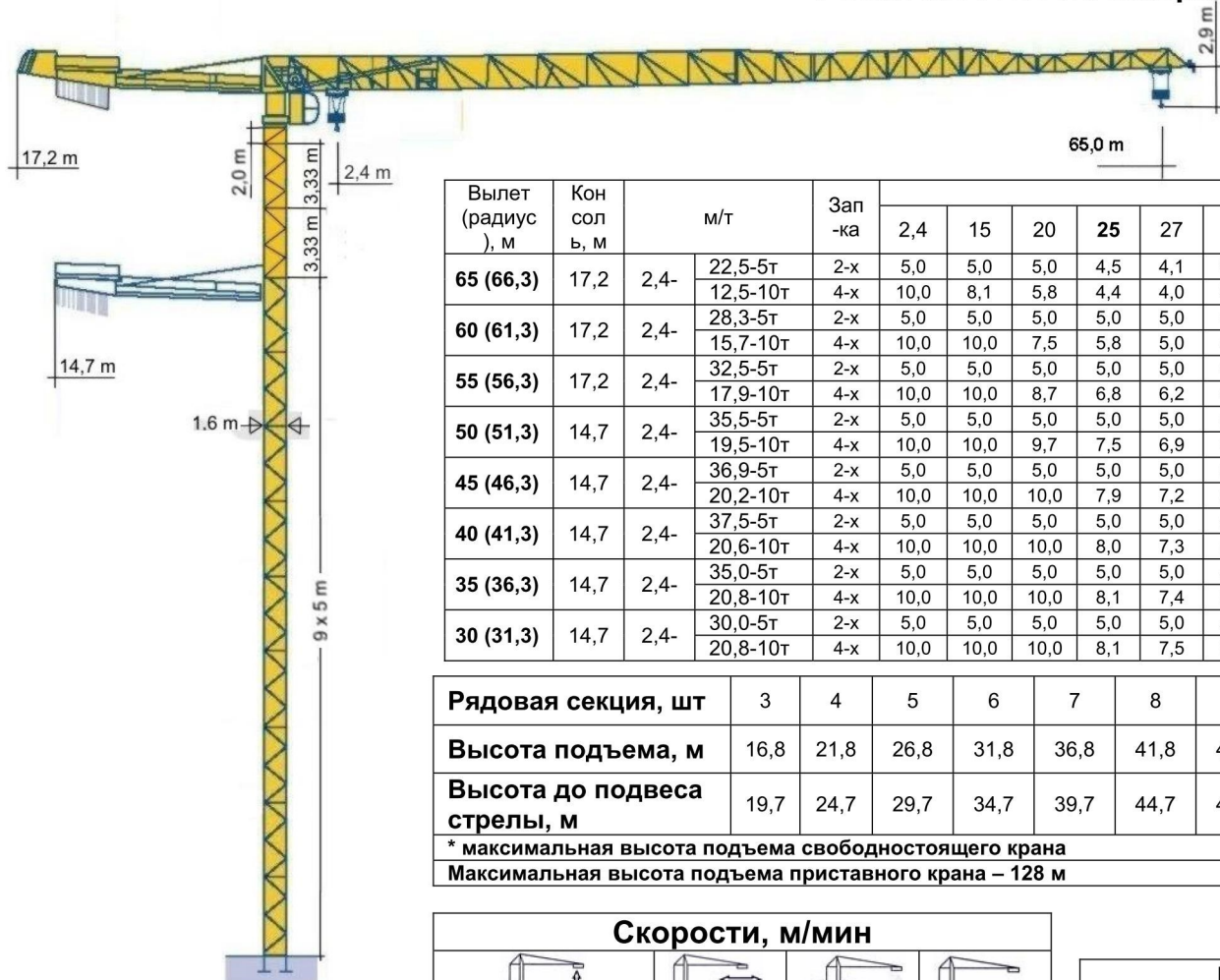


# Potain MDT 218 на анкерах

Завод изготовитель:  
**Potain**  
**Manitowoc Crane Group**



Вылет (радиус), м	Кон соль, м	м/т	Зап-ка	Грузоподъемность в зависимости от вылета, м/т																			
				2,4	15	20	25	27	30	32	35	37	40	42	45	50	52	55	57	60	62	65	
65 (66,3)	17,2	2,4-	22,5-5т	2-х	5,0	5,0	5,0	4,5	4,1	3,6	3,3	2,95	2,75	2,45	2,3	2,1	1,8	1,7	1,55	1,5	1,35	1,3	1,2
			12,5-10т	4-х	10,0	8,1	5,8	4,4	4,0	3,5	3,2	2,85	2,65	2,35	2,2	2,0	1,7	1,6	1,45	1,4	1,25	1,2	1,1
60 (61,3)	17,2	2,4-	28,3-5т	2-х	5,0	5,0	5,0	5,0	5,0	4,8	4,4	4,0	3,7	3,4	3,2	2,9	2,5	2,4	2,2	2,1	1,95		
			15,7-10т	4-х	10,0	10,0	7,5	5,8	5,0	4,7	4,3	3,9	3,6	3,3	3,1	2,8	2,4	2,3	2,1	2,0	1,85		
55 (56,3)	17,2	2,4-	32,5-5т	2-х	5,0	5,0	5,0	5,0	5,0	5,0	5,0	4,7	4,4	4,0	3,8	3,5	3,0	2,9	2,7				
			17,9-10т	4-х	10,0	10,0	8,7	6,8	6,2	5,5	5,0	4,6	4,3	3,9	3,7	3,4	2,9	2,8	2,6				
50 (51,3)	14,7	2,4-	35,5-5т	2-х	5,0	5,0	5,0	5,0	5,0	5,0	5,0	4,7	4,4	4,2	3,9	3,4							
			19,5-10т	4-х	10,0	10,0	9,7	7,5	6,9	6,1	5,7	5,0	4,6	4,3	4,1	3,8	3,3						
45 (46,3)	14,7	2,4-	36,9-5т	2-х	5,0	5,0	5,0	5,0	5,0	5,0	5,0	5,0	4,7	4,4	4,05								
			20,2-10т	4-х	10,0	10,0	10,0	7,9	7,2	6,4	5,9	5,3	4,9	4,6	4,3	3,95							
40 (41,3)	14,7	2,4-	37,5-5т	2-х	5,0	5,0	5,0	5,0	5,0	5,0	5,0	5,0	4,75										
			20,6-10т	4-х	10,0	10,0	10,0	8,0	7,3	6,5	6,0	5,4	5,0	4,65									
35 (36,3)	14,7	2,4-	35,0-5т	2-х	5,0	5,0	5,0	5,0	5,0	5,0	5,0	5,0	5,0										
			20,8-10т	4-х	10,0	10,0	10,0	8,1	7,4	6,6	6,1	5,5											
30 (31,3)	14,7	2,4-	30,0-5т	2-х	5,0	5,0	5,0	5,0	5,0	5,0	5,0	5,0											
			20,8-10т	4-х	10,0	10,0	10,0	8,1	7,5	6,6													

Рядовая секция, шт	3	4	5	6	7	8	9	10	11
Высота подъема, м	16,8	21,8	26,8	31,8	36,8	41,8	46,8	50,2	53,5*
Высота до подвеса стрелы, м	19,7	24,7	29,7	34,7	39,7	44,7	49,7	53,1	56,4
* максимальная высота подъема свободностоящего крана									
Максимальная высота подъема приставного крана – 128 м									

Скорости, м/мин				
зап.	2-х/4-х	0 ↔ 79	0 ↔ 0,8 об/мин	нет
10 т	нет/19			
5 т	38/35			
2,5 т	70/50			
1,25 т	100			
Мощности механизмов, кВт				
37 FU	4,0 FU	2x4 FU	нет	

Источник питания			
	400В(+6%;-10%)	50 Гц	82 кВА

Способ установки	
Анкеры	
Опорный контур, м	1,472 x 1,472

Башня	
сечение	1,6x1,6
Рядовая секция	
Высота, м	1,6
Ширина, м	1,6
Длина, м	5,0 (3,33)
Опорная секция	
Высота, м	1,6
Ширина, м	1,6
Длина, м	5,0

Конт.лицо  
Начальник ПТО Финоженок Е.Д.  
тел./факс: (812)334-53-99  
e-mail:  
Finozhenok.YD@lsrgroup.ru

